

LUM 9A, 9B

ZRAČNA PERSPEKTIVA

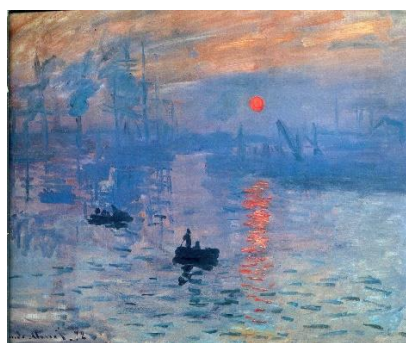
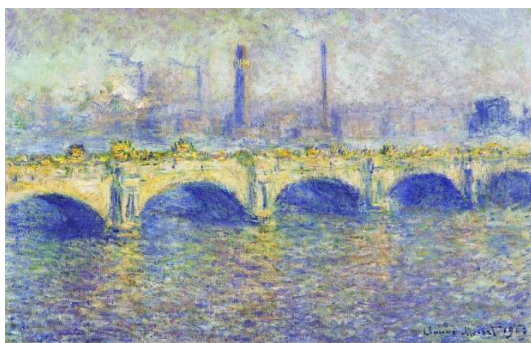
Od renesanse dalje so slikarji prikazovali prostor z upoštevanjem zračne perspektive tako, da so bližje predmete/figure naslikali z bolj nasičenimi barvami, oddaljene pa bolj blede, sive in sivo modrikaste. Oddaljene oblike, obrise in podrobnosti so naslikali nejasno ali zabrisano. Pri opazovanju pokrajine vidimo predmete/figure/rastline, ki so blizu nas, v jasnih barvah, ostrih obrisih in podrobno. Bolj kot se oblike oddaljujejo od nas, manj jasne so njihove oblike, postajajo zabrisane. Z oddaljevanjem barve bledijo, postajajo sive in modrikaste, dokler njihovi obrisi ne izginejo v daljavi. Vzroki za spreminjanje in nejasnost barv in oblik so v plasteh zraka, ki deluje kot tančica.

Kadar želimo prikazati na sliki izrazit prostor, v spodnjem delu slike naslikamo izrazite, ostre oblike, ki jih lahko tudi intenzivno obarvamo. Oddaljene oblike naslikamo modrikasto ali sivo. Temu načinu prikaza prostora na sliki pravimo **zračna perspektiva**.

Način zračne perspektive pri svojem delu uporabljajo tudi fotografi, ilustratorji in drugi likovni ustvarjalci.

Na papir velikosti A4 (ali večji) naslikaj domišljjsko pokrajino z upoštevanjem zračne perspektive; na spodnjem delu slike uporabi izrazite barve in oblike ter naslikaj podrobnosti, na zgornjem delu slike uporabi neizrazite barve in oblike. Papir obrni vodoravno-ležeče. Za slikanje uporabi vodene barve oz. kar imaš na voljo (barvice, krede, voščenke ipd.). Fotografijo izdelka mi pošlji po elektronski pošti ali eassistentu.

Za idejo in v pomoč:



Claude Monet (1840-1926)

Kristina Kompan, OŠ Hinka Smrekarja
kristina.kompan@guest.arnes.si