

Navodila za delo od doma za ta teden. V učbeniku preberi strani 85 in 86. Potem v zvezek napišeš naslov in rešuješ učni list, ki ga natisneš in prilepiš v zvezek ali prepíšeš v zvezek.

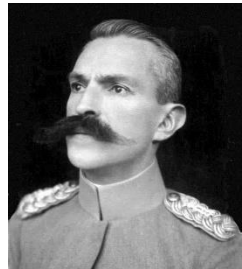
DOLOČITEV SLOVENSkih MEJ V KRALJEVINI SHS

1. Opiši kako se je reševalo slovensko mejno vprašanje po razpadu Avstro-Ogrske.

2. Rudolf Maister jeseni 1918 prevzame vojaško poveljstvo.

A) Zapiši kaj doseže na Štajerskem in kje se določi meja:

B) Zapiši kaj doseže na Koroškem:



3. Dopolni besedilo o koroškem plebiscitu z besedami, ki manjkajo.

Koroška je bila _____ mešano ozemlje. Plebiscit je bil izveden _____. Razdeljena je bila na _____ in sicer na cono A in cono B. Najprej je bil plebiscit izveden v coni A. S plebiscitno propagando sta _____ in _____ stran poskušali ljudi prepričati, kateri strani naj se pridružijo. Razmerje na Koroškem med Slovenci in Nemci je bilo na strani _____. Večina prebivalstva na Koroškem se je izrekla za _____. Brez plebiscita je Kraljevina SHS dobila ozemlje _____ in _____.

4. S pomočjo atlasa (zemljevid Koroški plebiscit, str. 41) naštej nekaj koroških mest, ki so se nahajala v coni A in B.

Cona A:

Cona B:

5. S katero pogodbo je bil dosežen dogovor o zahodni meji med Italijo in Kraljevino SHS?

6. Naštej kraje po katerih je potekala meja med Kraljevino SHS in Italijo (uporabi atlas stran 41 ali učbenik).

7. Postavi se v vlogo pogajalca za zahodno mejo in v nekaj kratkih stavkih opiši, kako bi ti rešil vprašanje meje.

8. Kako je Kraljevina SHS pridobila Prekmurje? S katero pogodbo je Kraljevina SHS dobila Prekmurje in kdaj je bila podpisana?

PONOVITEV IN UTRJEVANJE

Dopolni besedilo o Državi SHS in Kraljevini SHS

Država SHS je nastala _____ (datum/leto). Sestavljena je bila iz treh delov: _____, _____, _____. Imela je kar nekaj težav: _____. Že po enem mesecu je nastala Kraljevina _____. Združitev držav Kraljevine _____ in Kraljevine _____ je razglasil srbski princ regent. Država je bila gospodarsko, kulturno, versko _____. Leta 1921 je Vidovdanska ustava uzakonila: _____.