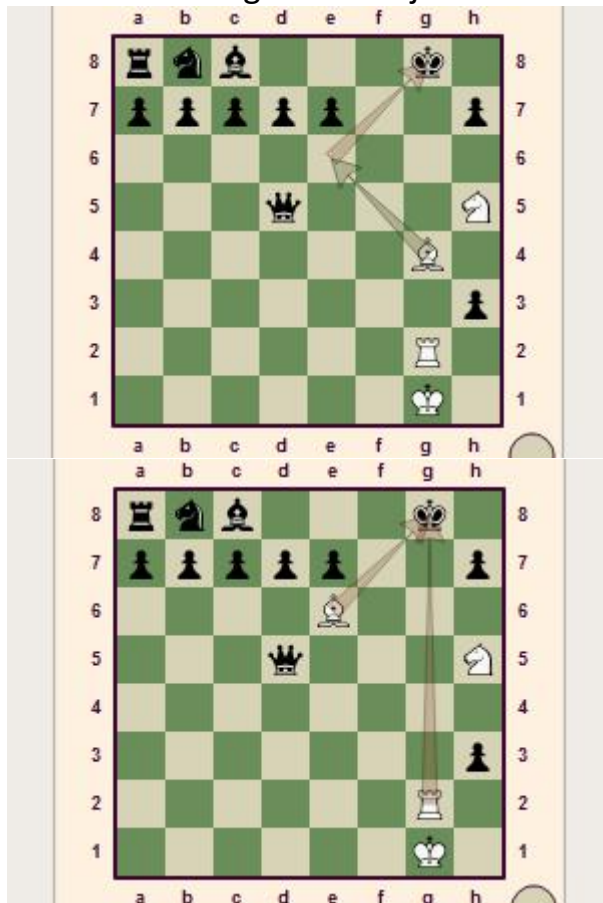


Vsebina ure: Dvojni šah

Metodična enota: utrjevanje

Učna ura: št. 4

Gradivo: V prejšnjem tednu smo ponovili prvi taktični vzorec v šahu Napad z odkrivanjem. Danes si bomo ogledali Dvojni šah.



### Dvojni šah

Pri dvojnem šahu gre za to, da **kralja napademo z dvema figurama hkrati**.

**Lovca** smo premaknili na polje **e6** in dali šah. Obenem pa smo s taktiko napada z odkrivanjem prav tako **dali šah s trdnjavo**.

Glavni pomen tega napada je, da kljub temu, da črni napada obe figuri, ki dajeta šah, z eno potezo ne more pojesti obeh figur in preprečiti šah.

Zato je v primeru dvojnega šaha nasprotnik **vedno prisiljen premakniti kralja**.

In tako v naslednji potezi s trdnjavo na polje **g8** sledi neizbežen mat.

Poglej si naloge še na naslednjem listu.

Odgovore obeh nalog mi pošljite na mail, ki je napisan spodaj.



S katero potezo žrtvuješ svojo figuro (beli na potezi), da vseeno uspeš na koncu matirati črnega : \_\_\_\_\_ , (razloži kaj sledi) \_\_\_\_\_



S katero potezo žrtvuješ svojo figuro (beli na potezi), da vseeno uspeš na koncu matirati črnega : \_\_\_\_\_ , (razloži kaj sledi) \_\_\_\_\_

Lahko pa si ogledate spletne strani šaha, na katerih lahko vadite prvine šaha, igrate med seboj, z drugimi ali z računalnikom:

<https://lichess.org/>

<http://www.icp-si.eu/>

V primeru morebitnih nejasnosti ali vprašanj mi pišite na:

[ales.miklic@guest.arnes.si](mailto:ales.miklic@guest.arnes.si)