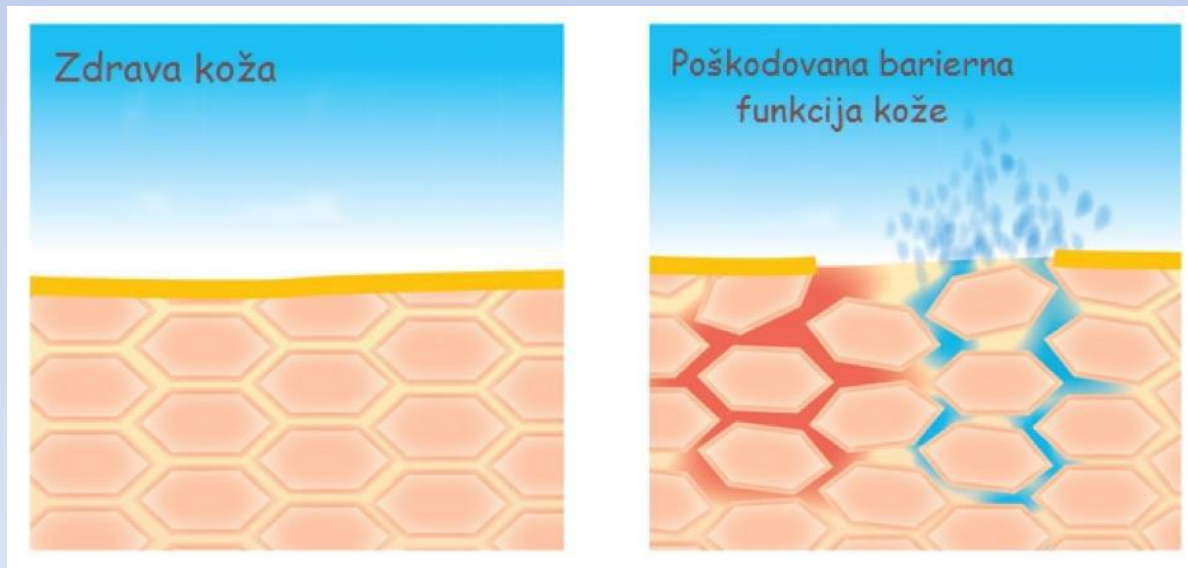


Zaščita pred izgubo vlage

Zaščita pred onesnaževali



# Koža



**Pozdravljeni.**

**Vem, da ste vsi uspešno opravili domačo nalogo in zapisali nalogo kože. Za vse tiste, ki niste uspeli preveriti rešitev, ki sem jih objavila v easistentovi spletni učilnici, pošiljam rešitev v obliki PP. Nadaljevali bomo z zgradbo kože. Prosim, če si pogledate zapis in v zvezek s pomočjo učbenika in PP naredite miselni vzorec o zgradbi kože. V kolikor imate vprašanja ali želite prejeti dodatna gradiva, mi prosim pošljite sporočilo na mail. V spletno učilnico dostopate takoj ko opravite registracijo (kot učenci).**

**Veliko uspeha pri delu vam želim, pazite nase in ostanimo zdravi.**

**Tanja Belič**

# Naloga kože

- Koža, ki pokriva vse telo, opravlja mnogo pomembnih nalog:
- **1. Koža varuje notranjost organizma pred vplivi okolja**( svetloba, temperatura, tujki...), da se nežnejši notranji organi ne poškodujejo (preprečuje, da bi vstopali v telo mikrobi, tekočine in plini. Preprečuje tudi, da ne izhlapevajo iz telesa tekočine in da ne izžareva iz njega preveč toplote).
- **2. Koža sodeluje v veliki meri pri uravnavanju telesne temperature**, ki je pri človeku stalna.
- **3. Povezuje telo z okoljem ( kot čutilo, izločanje snovi preko kože** - V koži so *čutila* za tip, temperaturo in bolečino. Skozi kožo se *izločajo* razne snovi, ki so v telesu odveč ali pa celo škodljive).

## Zanimivosti o koži :

*Koža je naš največji organ (10 kg, 2m<sup>2</sup>).*

*Na nekaterih predelih je tanjša , nekje debelejša.*

*Barva kože je odvisna od debeline, pigmenta in prekrvavljenosti.*

# Zgradba kože

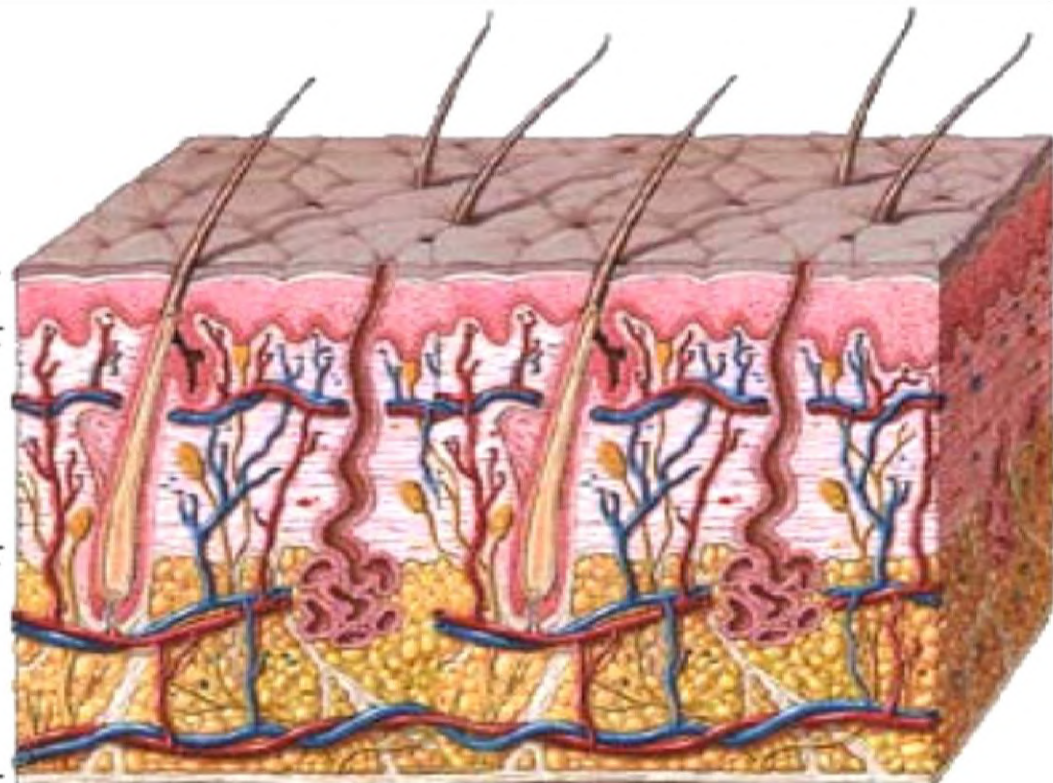
Koža ima tri različne plasti:

- vrhnjo plast imenujemo **povrhnjica**,
- pod njo je **usnjica**,
- med usnjico in mišicami pa je **podkožje**.

Epidermis

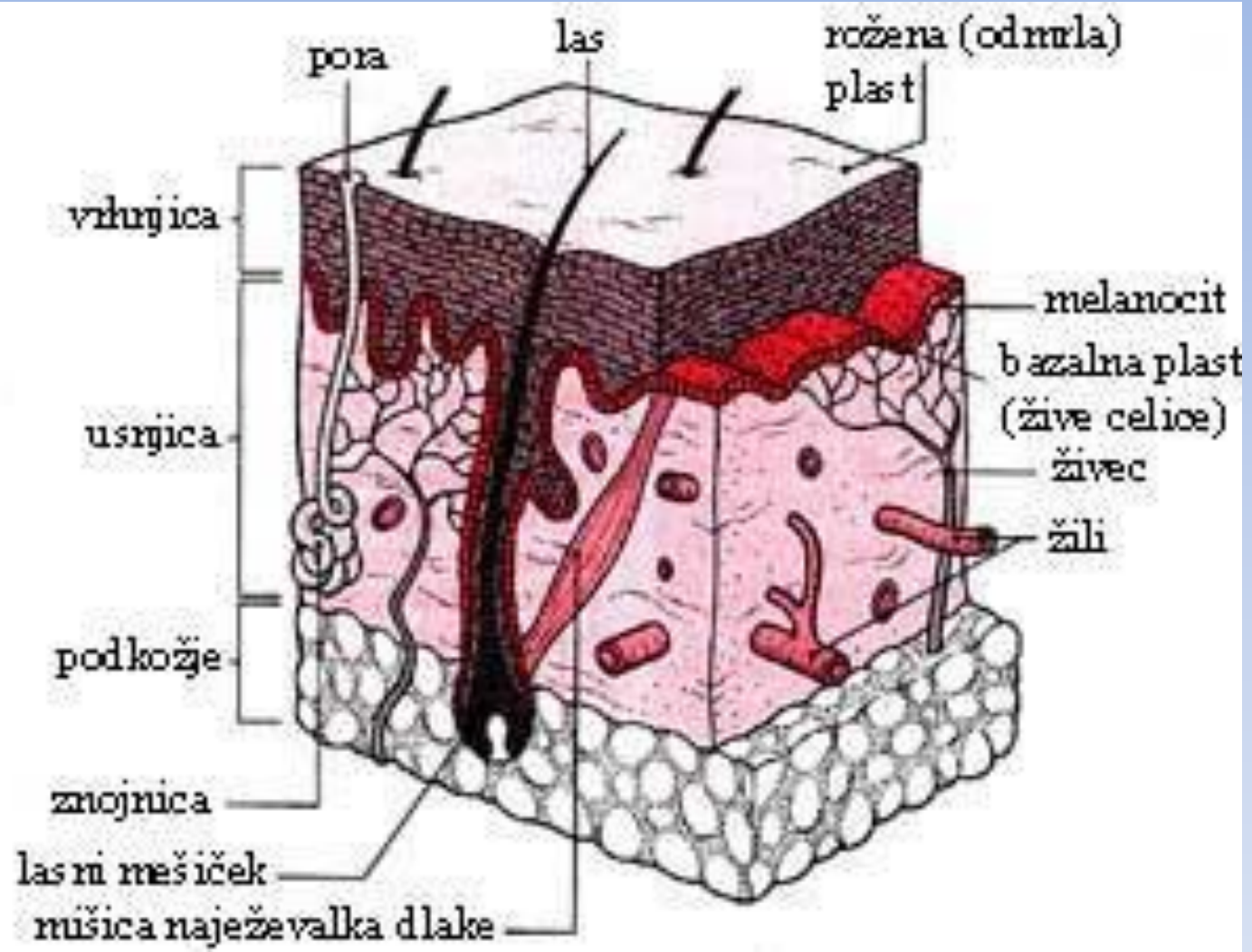
Dermis

Hypodermis



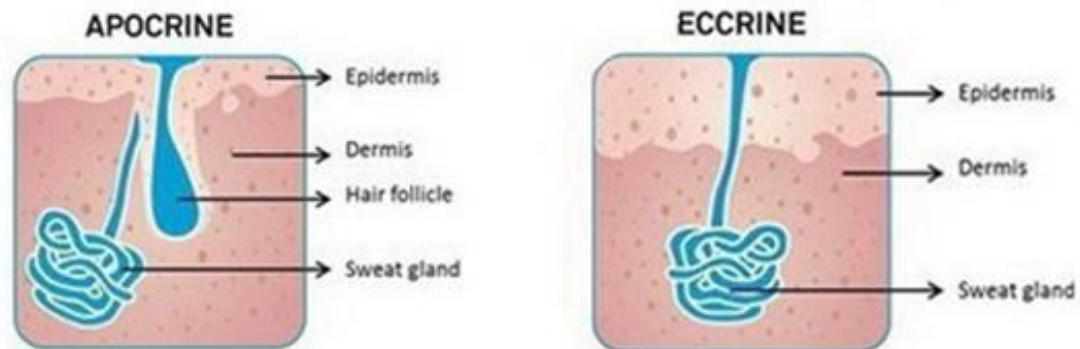
**Povrhnjica** je iz **krovnega tkiva** (iz več skladnega ploščatega epitelija) in je v vrhnjem delu iz **mrtvih, poroženelih celic**, ki stalno odpadajo kot drobne luske (prhljaj, npr. na glavi, na koncu prstov tvori povrhnjica rožene nohte). **Pod njimi pa so žive celice, ki se neprestano delijo**, nato roženijo in odmirajo ter nadomeščajo odpadle celice. **Povrhnjica je različno debela**(najdebelejša na dlani in podplatu). **Osnovno plast celic imenujemo zarodna plast**( tu nastajajo vedno nove celice, ki se premikajo proti površini in poroženevajo ter se luščijo-roževinasta plast). **V zarodni plasti povrhnjice so zrnca barvila** (celice vsebujejo **melanin-pigment**, ki globlje dele kože ščiti pred UV žarki in daje koži barvo). **Temna barva varuje telo pred škodljivimi učinki sončnih žarkov.** **Poroženela plast** je iz celic , ki odmirajo (nimajo več jedra, vsebujejo keratin), **ne prepuščajo vode, varujejo pred izsušitvijo, sodelujejo pri termoregulaciji-zadržujejo toploto, preprečujejo vdor bakterij.** Povrhnjica se prehranjuje z difuzijo-hrana prehaja od usnjice v povrhnjico ker povrhnjica nima žil.

Koža se torej stalno obnavlja in je na površini vedno mlada. Poroženela plast povrhnjice je tisti del kože, ki telo dobro varuje navzven.



**Usnjica** je debelejša **najmočnejša plast kože**, debela nekaj milimetrov. Sestavljena je **iz vezivnega in elastičnega tkiva**, ki dajeta koži trdnost-čvrstost in prožnost hkrati. **V usnjici se nahajajo živci, čutilna telesa, žleze(znojnice, lojnice), žile, mezgovne(limfne) žile in dlake**, ki nastajajo iz vrhnjice in tvorijo v usnjico segajočo cevko=lasni mešiček. Na dnu lasnega mešička je lasna čebulica, vanj vodi izvodilo žleze lojnice, ki masti lase. Ob lasu oz. dlaki je gladka mišica, ki pri krčenju naježi lase. **Krvne žile dajejo koži nekoliko rožnato barvo**, zlasti tam, kjer je povrhnjica tanka (na licih). **Zaradi živcev in več vrst čutnic je koža občutljiva za razne zunanje vplive in dražljaje.** Žleze *znojnice* in *lojnice*, ki so v usnjici, pa so izločevalne naprave. Znojnice pomagajo pri uravnavanju telesne temperature (znoj vsebuje vodo, sol, sečnino, sečno kislino, maščobne kisline-zato je koža tudi pomožno izločalo). Iz te plasti živalske kože strojijo usnje.

# Žleze, lasje, nohti





Med usnjico in mišicami je *podkožje*, ki je iz vezivnega in maščobnega tkiva (rezerva energije, termoregulacija).

**Vezivno tkivo povezuje kožo z mišičjem** (z njim je koža rahlo pripeta na mišice). **V celicah maščobnega tkiva se ponekod v telesu nabirajo kapljice maščobe. Maščoba je zaloga hrane v telesu.** Kadar stradamo ali pa ob boleznih, se ta zaloga porablja. Zato ta plast ni stalno enako debela. Ker maščoba slabo prevaja toploto, **varuje podkožje telo pred tem, da v mrazu ne izgubi preveč toplote.** Živali, ki stalno živijo v mrzli vodi, imajo debelo plast maščobe pod kožo, na primer kiti, tjulenj itd.

# ACNE

Upalni procesi

Ozlijeđena koža

Koža pod stresom

Povećan gubitak vlage

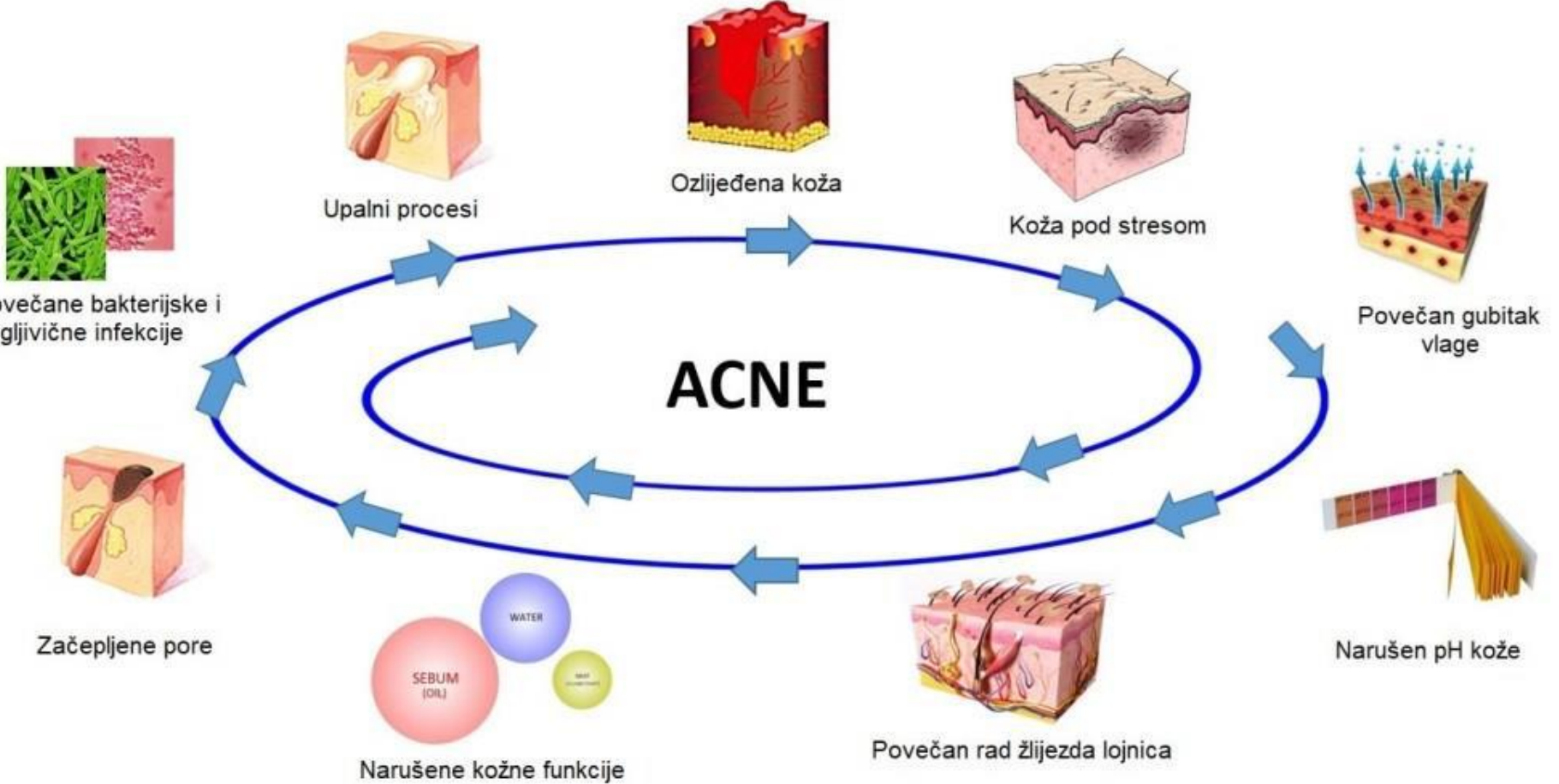
Narušen pH kože

Povećan rad žlijezda lojnica

Narušene kožne funkcije

Začepljene pore

Povećane bakterijske i gljivične infekcije



# STRUCTURE OF THE HAIR

